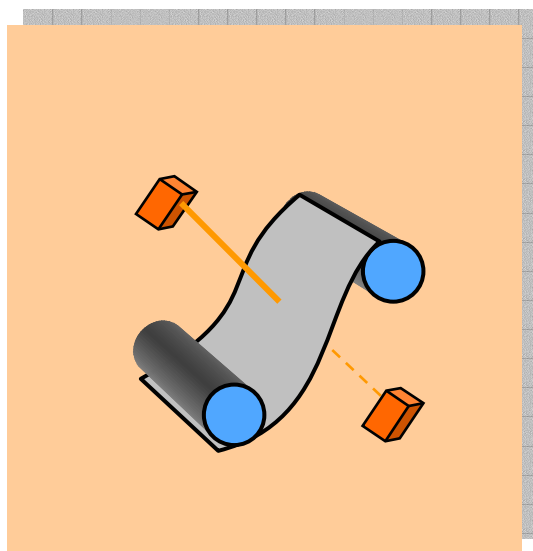


Fotoelektrik Pauly GmbH & Co. KG  
Wahrbrink 6  
D-59368 Werne  
www.pauly-lichtschrank.de

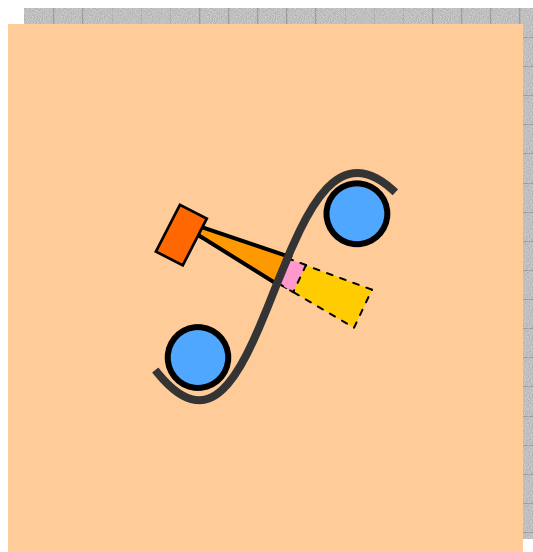
**euROSENSOR**  
Дистрибьютор в России: ООО Евросенсор  
+7 495 780-71-88, 783-83-65  
[eurossensor@eurossensor.ru](mailto:eurossensor@eurossensor.ru) [www.eurossensor.ru](http://www.eurossensor.ru)

## ДАТЧИКИ ОБРЫВА БУМАЖНОГО ПОЛОТНА ФИРМЫ Fotoelektrik Pauly GmbH & Co. KG

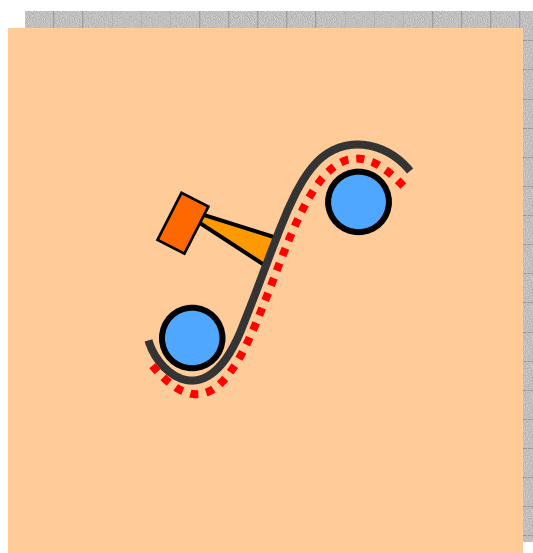
Фирма Fotoelektrik Pauly GmbH & Co. KG выпускает ряд фотоэлектронных приборов, предназначенных для применения в бумагоделательных машинах в качестве датчиков обрыва бумажного полотна на основе (сетке) и без основы.



Контроль обрыва полотна без основы с помощью ординарных и рефлексных фотобарьеров.



Контроль обрыва полотна без основы с помощью тастеров с активным и пассивным подавлением заднего фона.



Контроль обрыва полотна на основе с помощью тастеров с двумя уровнями срабатывания по степени «серости» объекта.

**80 °C**



**PP2192E + PS21G19**

Ординарные фотобарьеры для применения до температуры 80 градусов.

**100 °C**



**XvR25S + XvR25E**

**60 °C**



**PP20110-2  
или  
PV21112/2**

Система ординарных датчиков с блоком управления для работы в условиях до температуры 100 градусов.

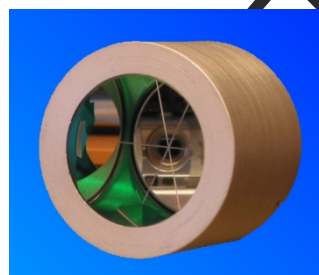
200 °C

100 °C

60 °C



**WR60**



**GR50S**



**YvR26/2**

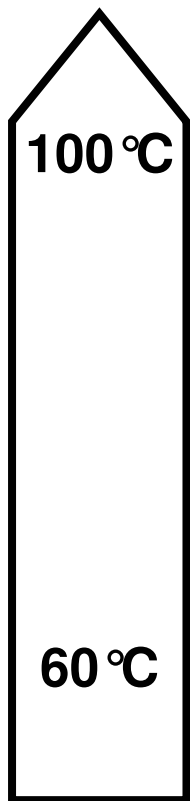


**JP103/3 или JV103/4**



**БУ PP20110-2 или PV21112/2**

Рефлексные фотобарьеры и рефлекторы для применения в различных условиях температур.



**JP104RFZ.7**



**JP103RFZ1.1**



**YvRFZ.8R26/2**



**БУ PP20110-2 или  
PV21112/2**

Тастеры с пассивным подавлением заднего фона.

**60 °C**



**ET192/800**



**ET103/2000**

Тастеры с активным подавлением заднего фона.

200 °C

100 °C

60 °C



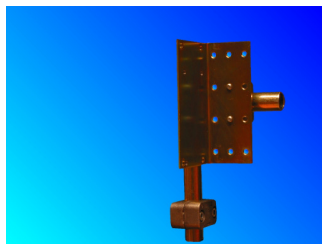
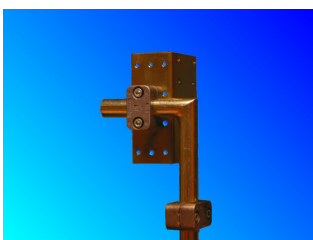
**Y4/320GFK**



**TRI143210GFK**

Тастер с двумя уровнями срабатывания по степени «серости» объекта.

Вспомогательные приспособления.



Крепление AD26SS2 с трубчатым коленом



Рефлексный фотобарьер или рефлексная оптическая головка с креплением AD26SS2



R26 - приспособление для крепления тубуса



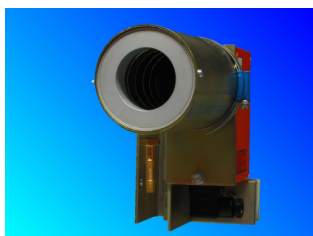
Защитный тубус TUB75/Luft2 с продувом сжатым воздухом и с креплением AD26SS2



Юстировочный фланец R26SH



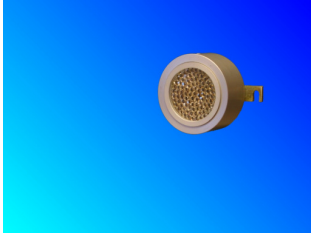
Рефлексный фотобарьер или рефлексная оптическая головка с юстировочным фланцем R26SH



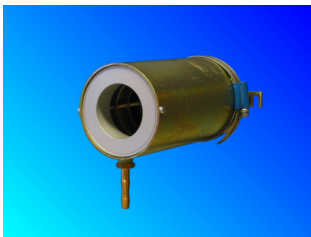
Защитный тубус TUB75/Luft2 с продувом сжатым воздухом и юстировочный фланц R26SH



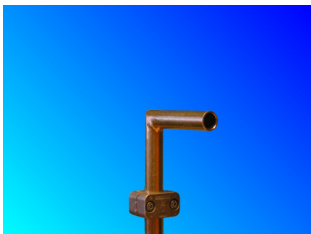
Крепление для рефлектора WR60



Рефлектор WR60 в сборе



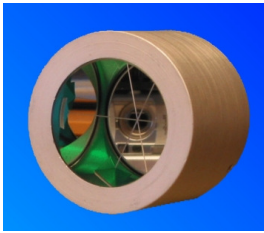
Защитный тубус TUB75 Refl. /Luft2 с продувом сжатым воздухом для рефлектора WR60



Крепление для тубуса в виде трубчатого колена



Защитный тубус TUB75\*01 с продувом сжатым воздухом для рефлектора GR50S



Рефлектор GR50S



Рефлектор GR50S с защитным тубусом



Приборы управления PP20110 и PV21112